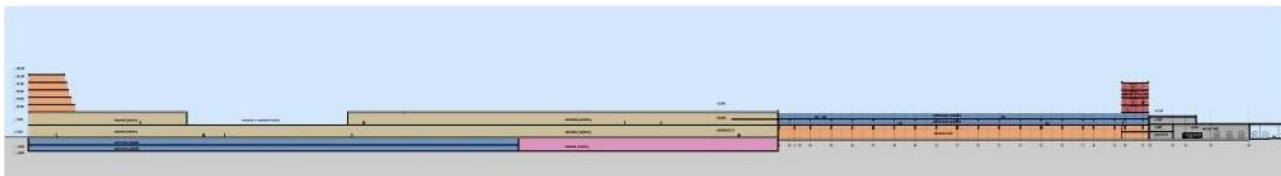


O termináli – projekt, piata časť.

Pokračovanie predchádzajúceho článku. Výkresy sú uverejnené bez akéhokoľvek zásahu z mojej strany.

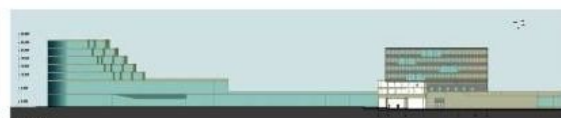


POZDĽŽNY REZ

V tomto pozdĺžnom reze dobre vidno skladové priestory v podzemí prechádzajúce cez dve podlažia podzemných garáží.

Keďže na výkresoch nie sú čitateľné kóty, ani po ich zväčšení, uvádzam prepis kót uvedených na ľavej strane pozdĺžneho rezu.

- + 30,600 m
- + 26,700 m
- + 23,100 m
- + 19,500 m
- + 15,900 m
- + 12,300 m
- + 6,000 m – (je to aj úroveň parkoviska na streche autobusovej haly)
- 0,000 m – úroveň prízemnia
- 3,600 m – úroveň prvého podzemného podlažia – (garáže osobných aut)
- 6,600 m – úroveň druhého podzemného podlažia – (garáže osobných aut a sklady)



POHĽADY (južný, severný, západný, východný)

V pohľadoch dobre vidno „ustupovanie“ podlaží administratívnej/bytnej časti.

Iste ste si všimli farebné členenie plôch v pôdorysoch uverejnených v predchádzajúcich článkoch. Farebné členenie uľahčuje orientáciu v tabuľkovej časti bilancii plôch rozdelených podľa funkčného využitia. Bilancia plôch je zosumarizovaná v tabuľke zobrazenej na nasledujúcej strane.

Bilancia plôch je okrem funkčného členenia rozdelená aj podľa jednotlivých podlaží. Použijem ju v nasledujúcom článku v ktorom si dovoľím úvahu o návratnosti investície.

Kto má chuť a nájde si na to čas môže si spočítať koľko plochy je určenej na autobusovú stanicu a koľko na to všetko ostatné, teda z pohľadu autobusového terminálu „doplňkové“.

Základné parametre stavby

Tab. č. 1 SO 102 Terminál SAD - bilancie

Názov	2.PP	1.PP	1.NP	1+.NP	2.NP	2+.NP	3.NP	4.NP	5.NP	6.NP	7.NP	Plocha
administratíva, dispečing	0	0	576	355	152	100	614	614	614	614	0	3639
terminál interiér	0	0	2405	0	0	0	0	0	0	0	0	2405
terminál exteriér	0	0	5786	0	0	0	0	0	0	0	0	5786
dielne SAD -dielne, sklady, umyvárka, kancelárie	0	0	2539	379	325	0	0	0	0	0	0	3243
čerpacia stanica PHM	0	0	598	0	0	0	0	0	0	0	0	598
parkovanie BUS	0	0	4304	0	0	0	0	0	0	0	0	4304
technologie					60							60
parkoviská nadzemné (plocha stojísk)	0	0	0	0	3695	3697	0	0	0	0	0	7392
obslužné komunikácie na parkoviskách	0	0	0	0	4989	4994	0	0	0	0	0	9983
spevnené plochy	0	0	2438	0	0	0	0	0	0	0	0	2438
spolu plocha	0	0	18646	734	9221	8791	614	614	614	614	0	39848

Tab. č. 2 SO 103 Terminál A - bilancie

Názov	2.PP	1.PP	1.NP	1+.NP	2.NP	2+.NP	3.NP	4.NP	5.NP	6.NP	7.NP	Plocha
prenajímateľné jednotky	0	0	6997	0	6862	0	0	0	0	0	0	13859
reštaurácie, kaviarne, galérie, artshopy, šport	0	0	337	0	0	0	0	0	0	0	0	337
gastro	0	0	371	0	377	0	0	0	0	0	0	748
toalety	0	0	113	0	113	0	0	0	0	0	0	226
komunikácie, vstup haly obch. centrum	349	93	3473	0	3763	381	0	0	0	0	0	8059
sklady	5224	0	0	0	0	0	0	0	0	0	0	5224
technologie	768	238	94	0	104	137	0	0	0	0	0	1341
parkoviská (plocha stojísk)	1218	1317	0	0	0	0	0	0	0	0	0	2535
obslužné komunikácie na parkoviskách	4202	1628	0	0	0	0	0	0	0	0	0	5830
administratíva/bývanie	0	0	0	0	0	0	0	0	0	0	0	0
pobytové terasy, vegetačné strechy	0	0	0	0	558	0	2609					3167
spolu plocha	11761	3276	11385	0	11777	518	2609	0	0	0	0	41326

Tab. č. 3 SO 104 Terminál B - bilancie

Názov	2.PP	1.PP	1.NP	1+.NP	2.NP	2+.NP	3.NP	4.NP	5.NP	6.NP	7.NP	Plocha
prenajímateľné jednotky	0	0	4298	0	4175	0	0	0	0	0	0	8473
reštaurácie, kaviarne, galérie, artshopy, šport	0	0	1430	0	0	0	0	0	0	0	0	1430
gastro	0	0	0	0	0	0	0	0	0	0	0	0
toalety	0	0	59	0	59	0	0	0	0	0	0	118
komunikácie, vstup haly obch. centrum	177	439	1717	0	639	0	90	90	90	90	56	3388
sklady	758	0	0	0	0	0	0	0	0	0	0	758
technologie	226	370	51	0	44	0	0	0	0	0	0	691
parkoviská podzemné (plocha stojísk)	2317	2218	0	0	0	0	0	0	0	0	0	4535
obslužné komunikácie na parkoviskách	3704	3429	0	0	0	0	0	0	0	0	0	7133
administratíva/bývanie	0	0	0	0	0	0	1562	1224	913	645	450	4794
pobytové terasy, vegetačné strechy	0	0	0	0	2583	0	2011					4594
spolu plocha	7182	6456	7555	0	7500	0	3663	1314	1003	735	506	35914

Tab. č. 4 SO 102, SO 103, SO 104 - bilancie parkovacích miest

názov	2.PP	1.PP	1.NP	1+.NP	2.NP	2+.NP	3.NP	4.NP	5.NP	6.NP	7.NP	Počet
parkovacie miesta nadzemné SO102 (ks)	0	0	0	0	301	301						602
parkovacie miesta podzemné SO103 (ks)	97	105	0	0	0	0						202
parkovacie miesta podzemné SO104 (ks)	176	163	0	0	0	0						339
parkovacie miesta SPOLU	273	268	0	0	301	301	0	0	0	0	0	1143

Tab. č. 5 SO102 BUS - bilancie parkovacích miest

názov	2.PP	1.PP	1.NP	1+.NP	2.NP	2+.NP	3.NP	4.NP	5.NP	6.NP	7.NP	Počet
stanica: BUS12 (ks)	0	0	24	0	0	0	0	0	0	0	0	24
parkovisko: BUS12 (ks)	0	0	33	0	0	0	0	0	0	0	0	33
parkovisko: BUS15 (ks)	0	0	9	0	0	0	0	0	0	0	0	9
parkovisko: KL. BUS 18 (ks)	0	0	2	0	0	0	0	0	0	0	0	2
spolu	0	0	68	0	0	0	0	0	0	0	0	68

Autor (textu): Akad.arch.Ing. Igor Mrva

Pridané: 01.05.2014